

BULLETIN TRIMESTRIEL

PÉRIODE DU 1^{er} JUIN AU 31 AOÛT 2023

OBSERVATOIRE DES ODEURS



APPRÉCIATION DES RIVERAINS :

NOMBRE DE SIGNALEMENTS D'ODEURS : 3

SATISFAISANT

INTENSITÉ DES ODEURS :
FAIBLE À MOYEN



APPRÉCIATION DE LIMOGES MÉTROPOLE ET STVL :

NOMBRE DE SIGNALEMENTS D'ODEURS : 3

SATISFAISANT

INTENSITÉ DES ODEURS :
TRÈS FAIBLE À FAIBLE



NOMBRE DE SIGNALEMENTS D'ODEURS	INTENSITÉ DES ODEURS
De 0 à 2 signalements → Très satisfaisant	Très faible à faible → ★★★★
De 3 à 5 signalements → Satisfaisant	Faible à moyen → ★★★☆☆
De 6 à 9 signalements → Passable	Moyen à fort → ★★☆☆☆
Plus de 10 signalements → Critique	Fort à très fort → ☆☆☆☆

Ce premier trimestre de 2023 constitue une période de démarrage : nous continuons à améliorer l'outil et les process au fur et à mesure des signalements.

DATES À RETENIR POUR LE PROCHAIN TRIMESTRE DU 1^{er} SEPTEMBRE AU 30 NOVEMBRE 2023



Semaine 42

Arrêt technique général. Un risque accru d'odeurs est possible mais le dispositif de neutralisation reste fonctionnel.



Semaines 43 et 45

Arrêts préventifs d'une seule ligne.



Semaine 47 / mercredi 22 novembre

Semaine de la réduction de déchets.
Journée Portes ouvertes de l'usine.



Lundi 11 septembre
mardi 3 octobre
mercredi 25 octobre
jeudi 16 novembre
vendredi 8 décembre

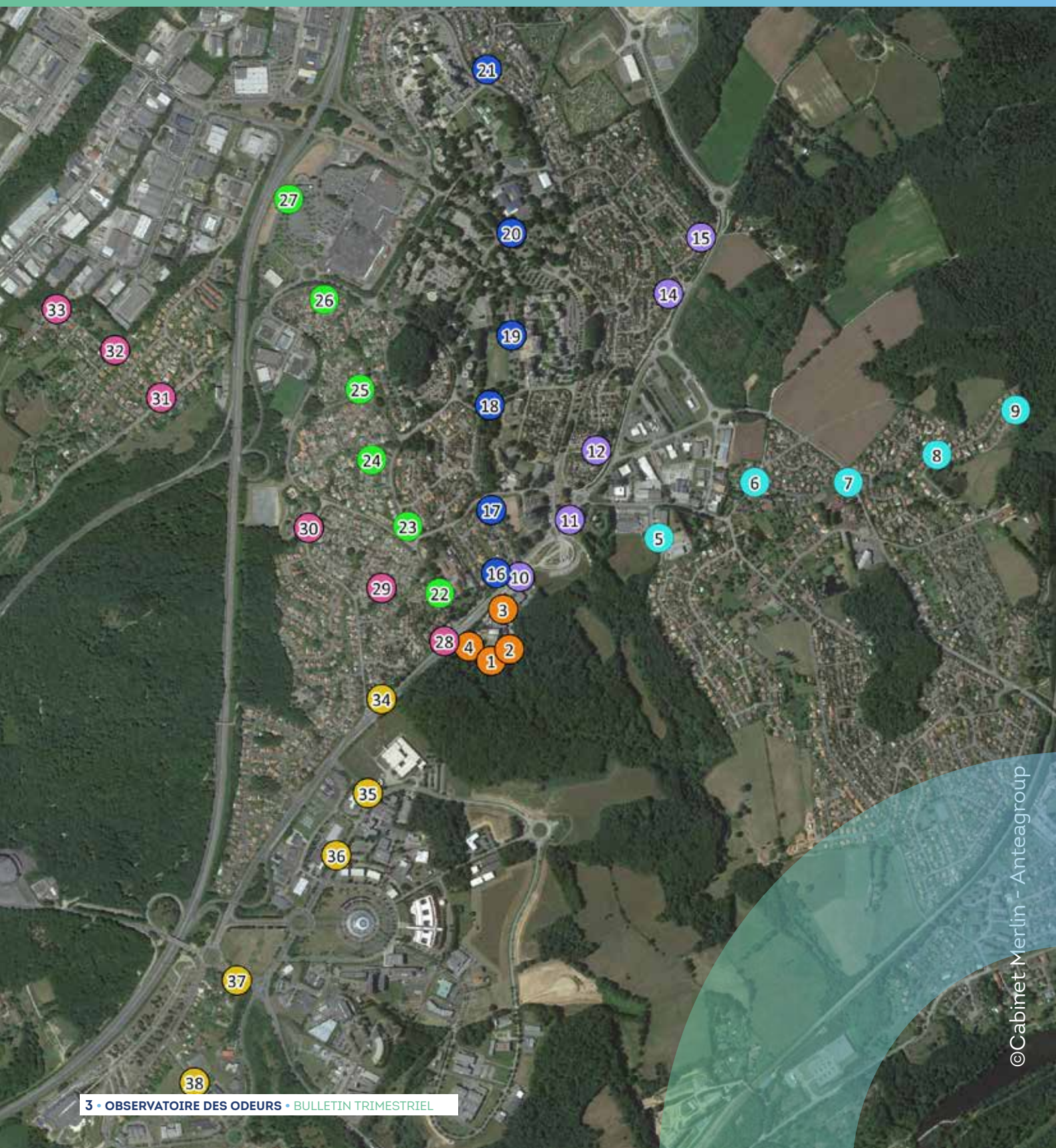
Les rondes de Limoges Métropole.

Ces dates peuvent varier d'un ou deux jours en fonction des contraintes de service.

CARTE DES POINTS À OBSERVER PAR LIMOGES MÉTROPOLE SELON LE SENS DU VENT

Limoges Métropole consulte la rose des vents pour orienter sa ronde. En fonction du sens du vent, l'agent opte pour l'une des 6 rondes présentées ci-dessous (jaune, rose, vert, bleu, violet et turquoise).

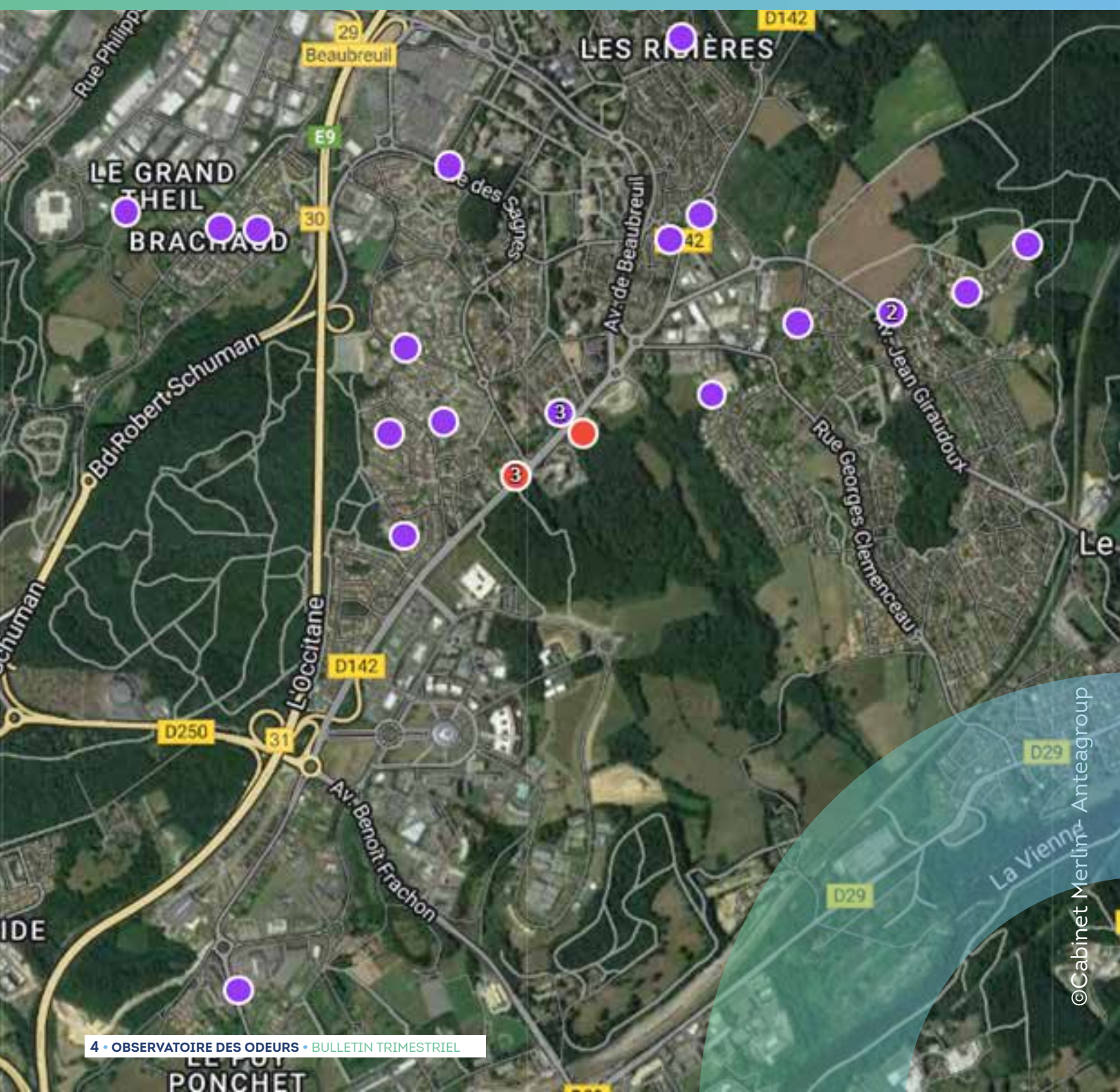
Les points orange constituent la ronde de l'exploitant STVL, qui est réalisée in situ.



CARTE DES POINTS EFFECTIFS INSPECTÉS LORS DES 4 RONDES DE LIMOGES MÉTROPOLE

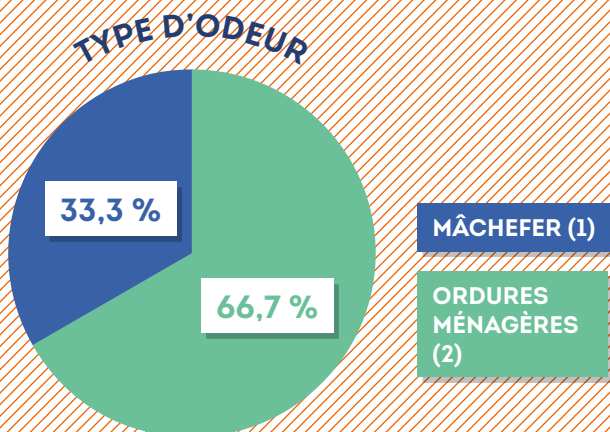
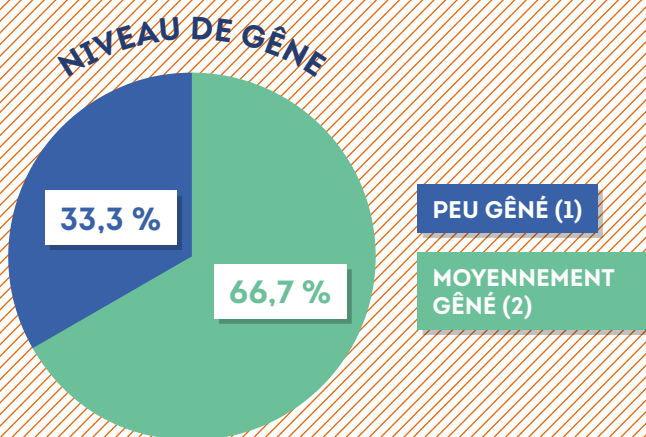
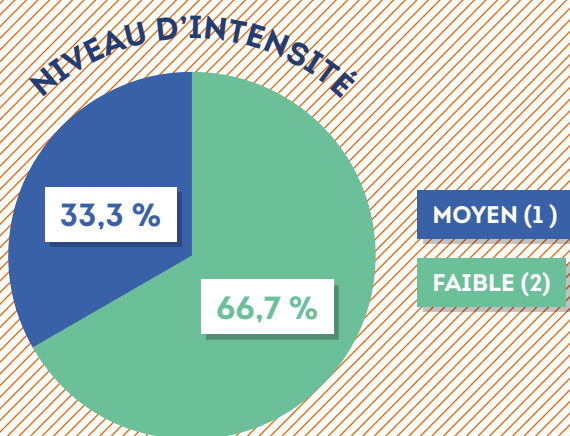
Sur la carte, il ne figure aucun point de surveillance de l'usine. En effet, l'exploitant STVL n'a relevé aucune odeur lors de ses inspections. Dans le cadre de l'amélioration continue, il enregistrera dorénavant chaque point, quel que soit le résultat.

● INSPECTIONS LIMOGES MÉTROPOLE ● SURVEILLANCE USINE ● SIGNALEMENTS RIVERAINS



SITUATION OLFACTIVE SIGNALEMENTS RIVERAINS

3 SIGNALEMENTS ONT ÉTÉ SAISIS



La majorité des signalements ciblent les ordures ménagères comme origine. Les périodes sont soit le début de matinée 7h30-8h30, soit l'heure du déjeuner 12h15-13h. Les intensités sont faibles à moyenne, de même que le niveau de gêne.

Les deux derniers signalements ont fait l'objet de contrôle de la part de l'exploitant et d'une recherche des causes.

VENDREDI 11 AOÛT • 12 H 13

- Laboratoire
- Odeur de mâchefer
- Intensité moyenne
- Gêne moyenne, par bouffée
- Beau temps

CAUSE

3 passages de camions de transport du mâchefer par 28 °C

VENDREDI 25 AOÛT • 8 H 30

- Face à l'usine
- Ordures ménagères
- Intensité faible, peu gêné, par bouffée
- Temps couvert

DÉTAIL

Passage de camion, porte ouverte

CAUSE

Passage camion par 23 °C (suite à une semaine de canicule)

VENDREDI 25 AOÛT • 13 H 00

- Face à l'usine
- Ordures ménagères
- Intensité faible en continu, moyennement gêné
- Temps couvert

DÉTAIL

Odeur continue depuis le matin

CAUSE

Fosse basse par 23 °C (suite à une semaine de canicule)

CORRECTIF

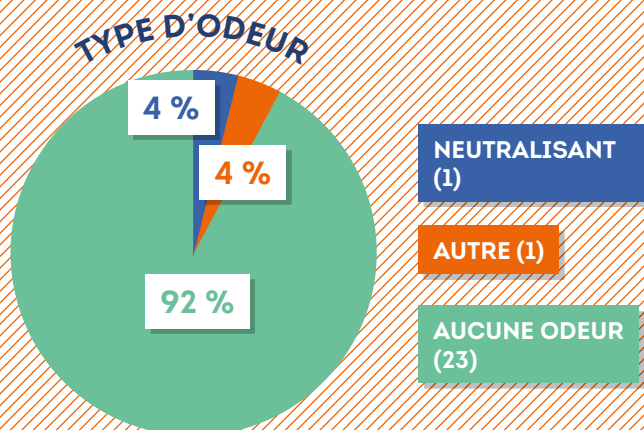
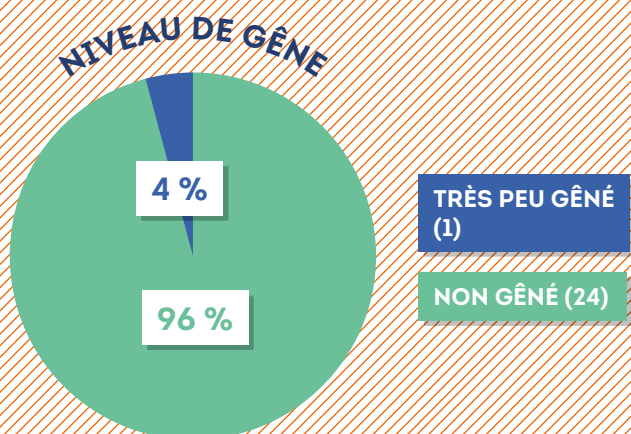
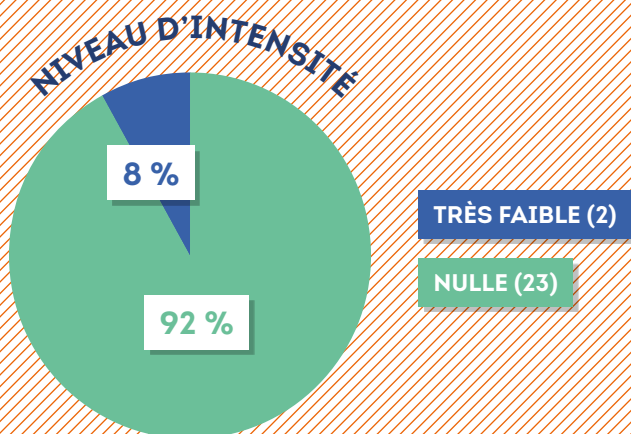
Augmenter le dosage de neutralisant

SITUATION OLFACTIVE

INSPECTIONS LIMOGES

MÉTROPOLE ET STVL

25 POINTS ONT ÉTÉ INSPECTÉS



Dans 92 % des points inspectés (soit 22 points), aucune odeur n'était détectable.

76 % des rondes ont été effectuées le matin, uniquement des jours de beau temps (rondes prévues selon une périodicité d'environ 3 semaines).

MARDI 6 JUIN

8 POINTS INSPECTÉS

→ **1 point** (allée des Hauts de Faugeras) fait l'objet d'un signalement : odeur de neutralisant, d'intensité très faible, par bouffée, ne provoquant pas de gêne.

MARDI 27 JUIN

6 POINTS INSPECTÉS

→ **Aucune odeur** relevée.

JEUDI 29 JUIN

1 SIGNALEMENT DE L'USINE

→ Odeur d'ordures ménagères, ressentie par bouffée, d'un niveau d'intensité très faible, ne provoquant pas de gêne. Cette odeur s'explique par un niveau de fosse qui augmente à la suite de l'arrêt technique de la ligne 1.

VENDREDI 21 JUILLET

5 POINTS INSPECTÉS

→ **Aucune odeur** relevée.

JEUDI 24 AOÛT

6 POINTS INSPECTÉS

→ **1 point** (allée Mistinguett) fait l'objet d'un signalement : odeur de goudron, d'intensité très faible, ressentie de façon continue, provoquant très peu de gêne.

CONCLUSION

Le neutralisant semble fonctionner, et malgré les grosses chaleurs constatées sur la fin du mois d'août, nous avons enregistré peu de signalements.

Il est à noter que nous n'avons pas d'alertes sur les signalements effectués par les riverains, ce qui a empêché un suivi plus réactif. Cette option fonctionne depuis le 29 août.

Ce 1^{er} trimestre, plutôt satisfaisant, a permis **le lancement de l'outil, son appropriation par les utilisateurs et l'observation des premiers résultats**. Limoges Métropole s'attachera à développer des actions correctives en lien avec les signalements effectués.

→ Si vous souhaitez avoir un retour sur l'analyse des causes liées à vos signalements, nous vous remercions de noter votre nom dans la partie « détail » du formulaire **Ortelium**.

PROCHAINE RÉUNION DES MEMBRES DE L'OBSERVATOIRE
LE MERCREDI 20 DÉCEMBRE
À 17H30 À LA CEDLM





LIMOGES MÉTROPOLE
PRÉVENTION
GESTION
DES DÉCHETS

71 rue de Nexon, LIMOGES

Du lundi au vendredi
8 h 30 à 12 h 30 et 13 h 30 à 17 h

0 800 861 111

Service & appel
gratuits

limoges-metropole.fr 